

TakeYours



Документация, содержащая информацию,
необходимую для эксплуатации экземпляра
программного обеспечения, предоставленного для
проведения экспертной проверки

Оглавление

1. Руководство по эксплуатации TakeYoursCell.....	3
1.1. Начало работы. Инструкция по подключению TakeYoursCell.....	3
3.2. Инструкция по работе с ячейкой TakeYoursCell.....	9
3.2.1. Начало работы.....	9
3.2.2. Запуск сборки.....	9
3.2.3. Подтверждение товаров.....	10

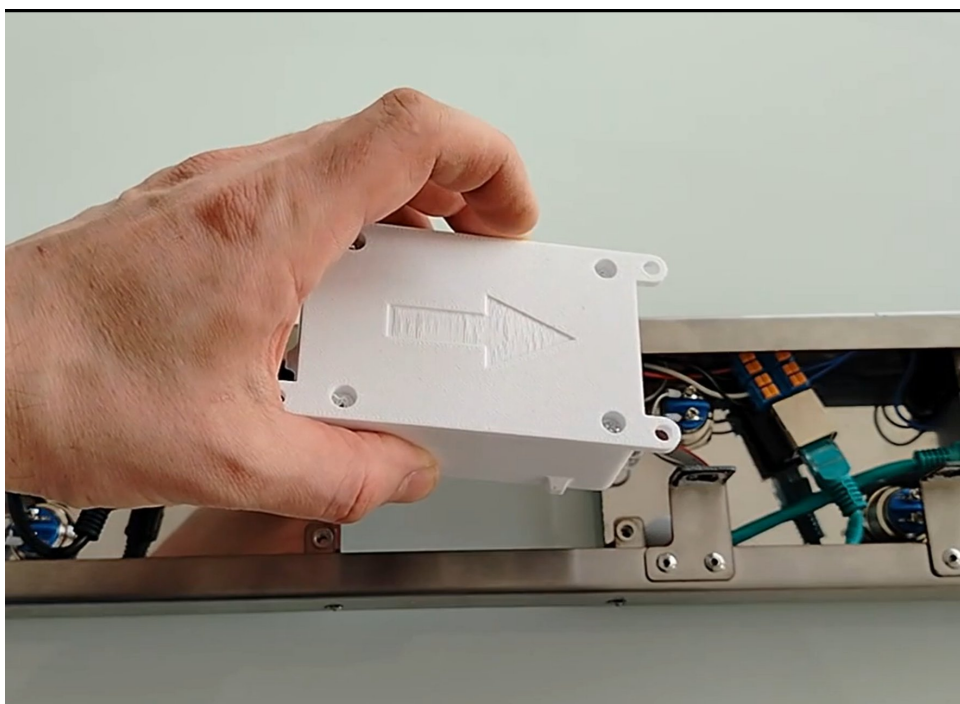
1. Руководство по эксплуатации TakeYoursCell

1.1. Начало работы. Инструкция по подключению TakeYoursCell

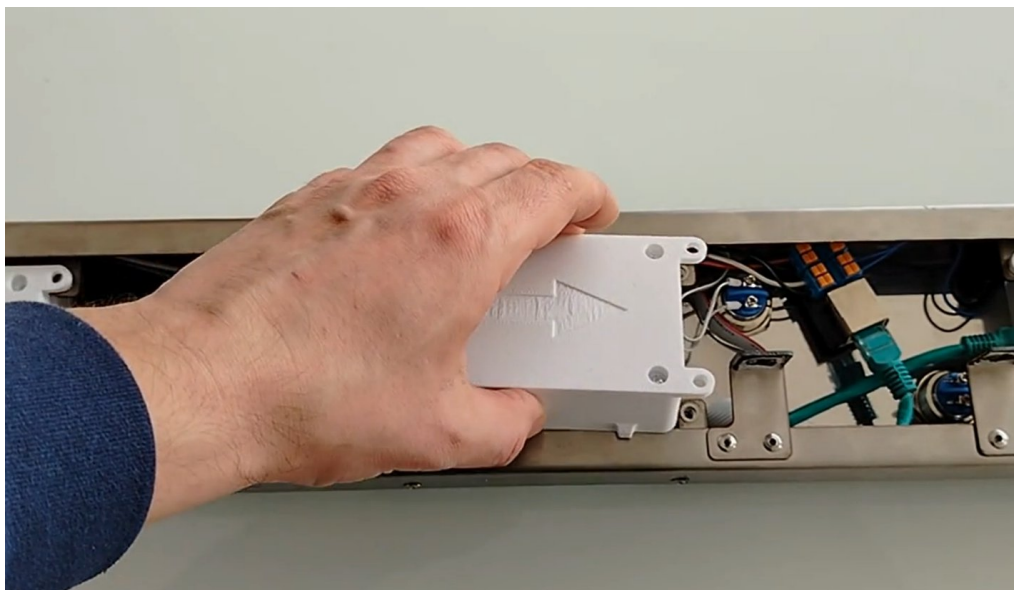
Для начала работы с ячейками TakeYoursCell необходимо выполнить ряд действий:

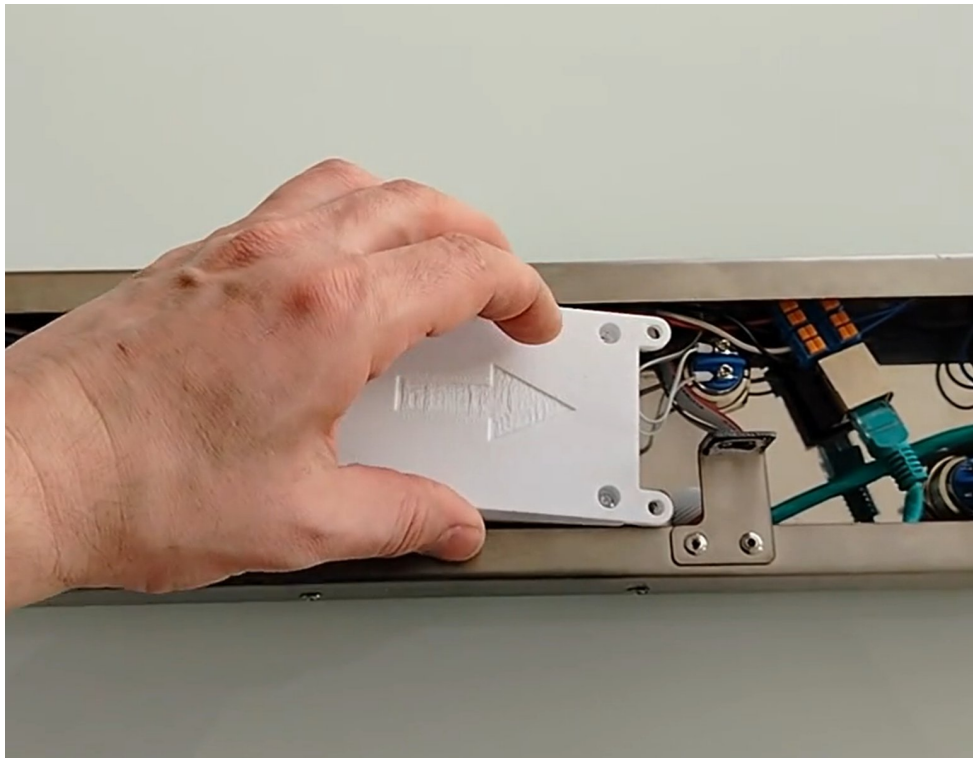
1. Подключить ячейку TakeYoursCell

ВАЖНО: перед подключением ячейки убедитесь, что ориентация экранов всегда правильная, когда стрелочка смотрит вправо



- Вставить экран ячейки в паз шины





- Прикрутить 4 винта на ячейке к шине



- Подключить шлейф кнопок (прямоугольный)

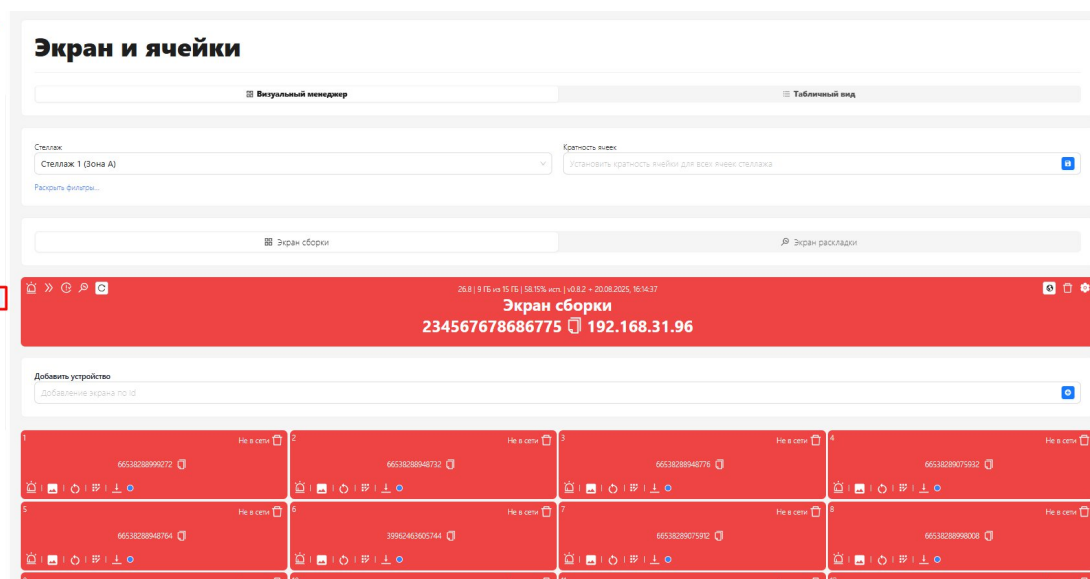


- Подключаем шлейф питания (квадратный)



2. Закрепить TakeYoursCell за экраном стеллажа (TackYours Rack) в системе TakeYours Picking.

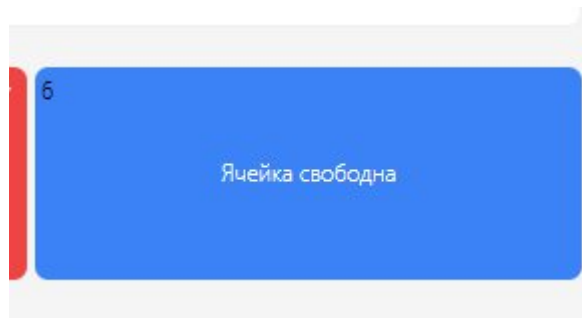
- Перейти на станцию «Экран и ячейки»



- Выбрать нужный стеллаж и найти нужную ячейку



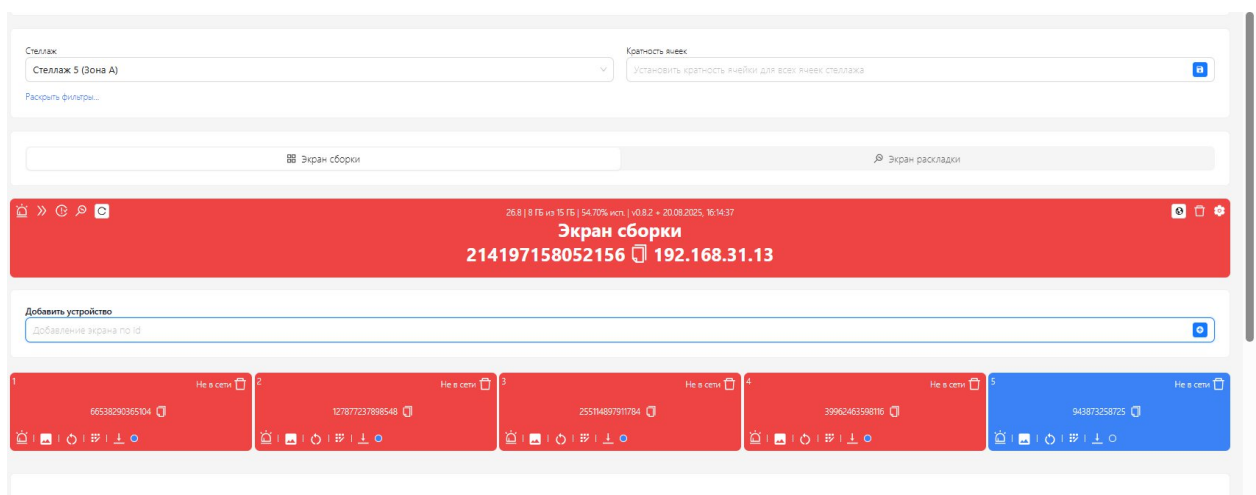
- Нажать на нужную ячейку на странице «Экран и Ячейки» (она подсветится синим цветом)



- В этот момент отсканировать QR-код на экране ячейки сканером



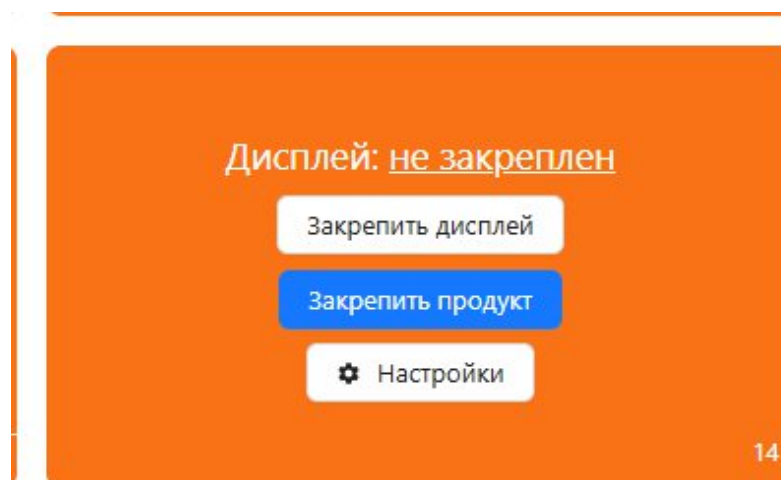
Готово! Ячейка закреплена



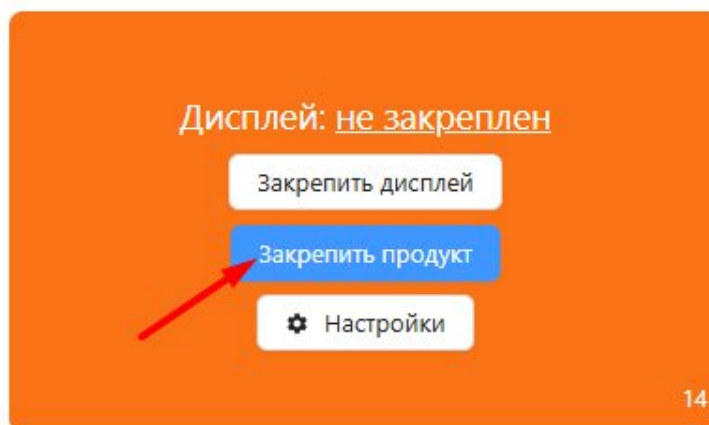
3. Закрепить продукцию за ячейкой TakeYoursCell в системе TakeYours Picking.

- Перейти на страницу “Размещение продукции”.

- Найти пустую ячейку, навести на нее курсор.



- Нажать на кнопку закрепить продукт.




- Выбрать нужный продукт, нажать кнопку “Выбрать”.

Закрепить продукт

🔍 Поиск по названию или артикулу ☰ Пс

Убрать без заказов Убрать закрепленные



В **32** заказах
Хлеб Нежегольский новый формовой 0,600
(для ГХ) (ШЕ)
☐ 4610095432691 ☐

✓ **Выбрать** ➔

- Товар успешно закреплен за ячейкой.

3.2. Инструкция по работе с ячейкой TakeYoursCell

Ячейка TakeYoursCell предназначена для подтверждения заказов в процессе сборки, посредством нажатия на экран или кнопки, для ускорения и повышения точности собранных товаров/заказов.

Так же обеспечивает пользователю безбумажную работу при сборке заказов на производстве.

Нажатие на кнопку или дисплей ячейки фиксирует подтверждение товара в заказе (отмечает товар как «собран»- зеленая кнопка или «пропущен» - красная кнопка) и регистрирует запись о нажатии в системе TakeYours Picking.

3.2.1. Начало работы

Так как ПО является частью программно-аппаратного комплекса TakeYoursCell и интегрируется с сервером TakeYours Picking через экран стеллажа (TaskYoursRack), необходимо для начала работы:

1. Выгрузить в систему TakeYours Picking из 1С/Фабриус сформированные заказы/номенклатуру/маршруты.
2. Распределить заказы по ячейкам.

В системе TakeYours Picking каждый товар, необходимый для сборки закреплён за конкретной ячейкой. (указано в пункте выше [3.1. Начало работы. Инструкция по подключению TakeYoursCell](#))

3. Включить экран стеллажа TaskYoursRack.
4. Запустить сборку в системе TakeYours Picking.

3.2.2. Запуск сборки

В момент запуска сборки на стеллаж TaskYoursRack приходит задание на сборку определенного заказа с наименованием, количеством товаров, а также информации о заказе. А также точной раскладкой товаров в системе, которые закреплены за ячейкой TakeYoursCell.

В этот момент ячейка TakeYoursCell получает информацию и заказе и необходимых товаров для сборки.

3.2.3. Подтверждение товаров

Для подтверждения товара в процессе сборки можно использовать два варианта: подтвердить товар кнопками или при помощи тач-скрина на экране ячейки.



Возле каждой ячейки находятся две кнопки: зеленая и красная.

Зеленая – товар собран, создается запись в журнале сборки о собранной продукции.

Красная – товар не собран, создается запись в журнале сборки о несобранном товаре.

Такие же функции выполняют кнопки на экране ячейки («нет» и «собрал»)

После подтверждения товара на ячейки (собран он или нет) – ячейка переходит в состояние покоя и ожидает следующего заказа с товаром.